



PODER JUDICIÁRIO  
TRIBUNAL REGIONAL DO TRABALHO DA 8ª REGIÃO  
SECRETARIA DE TECNOLOGIA DA INFORMAÇÃO

## INSTRUÇÕES PARA O PÚBLICO EXTERNO INSTALAÇÃO PJEOFFICE



1. Acesse

[http://www.pje.jus.br/wiki/index.php/PJeOffice#Aplicativo\\_PJeOffice\\_para\\_instala.C3.A7.C3.A3o](http://www.pje.jus.br/wiki/index.php/PJeOffice#Aplicativo_PJeOffice_para_instala.C3.A7.C3.A3o) e faça o download do instalador do PJeOffice de acordo com o sistema operacional desejado:

### Aplicativo PJeOffice para instalação

---

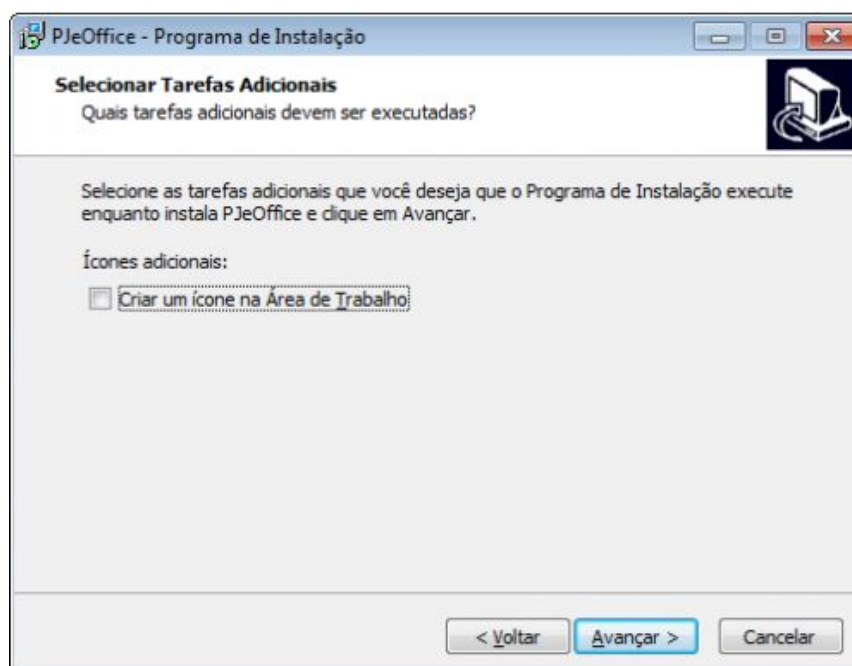
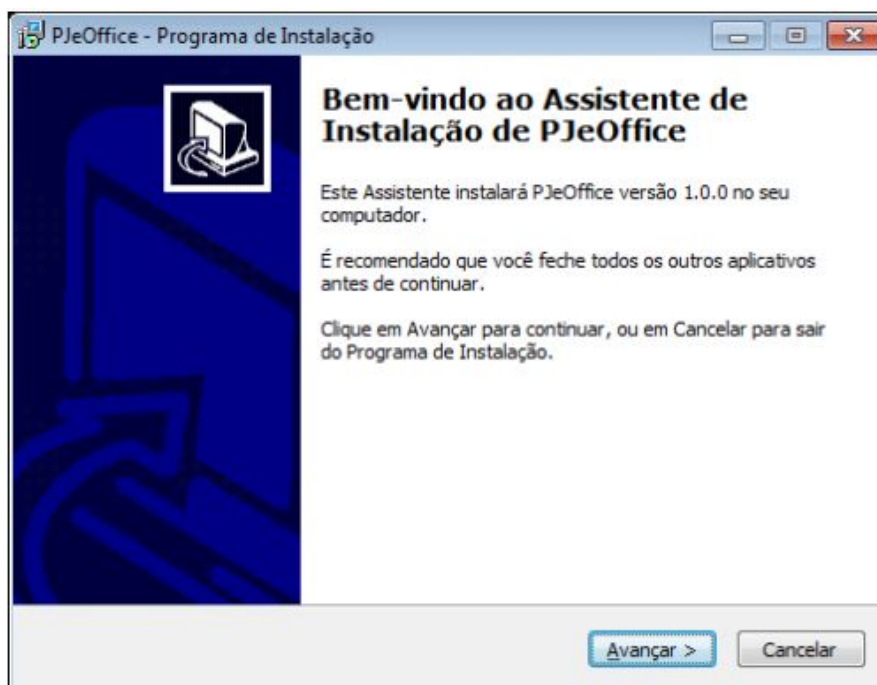
Selecione o arquivo para download do seu sistema operacional.

Sistema Operacional	Download
	Servidor 1
Windows	<a href="#">pje-office.exe</a>
MacOS 64 Bits	<a href="#">pje-office_x64.dmg</a>
Debian 32 bits	<a href="#">pje-office_i386.deb</a>
Debian 64 bits	<a href="#">pje-office_amd64.deb</a>
Unix	<a href="#">pje-office_1.0.11_unix_no_embedded.tar.gz</a>



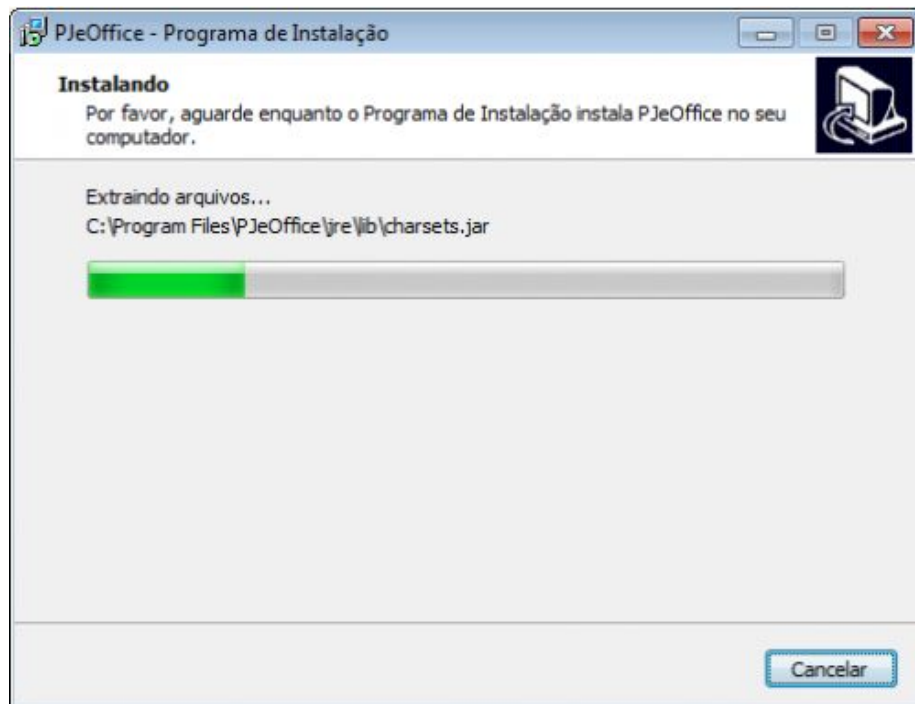
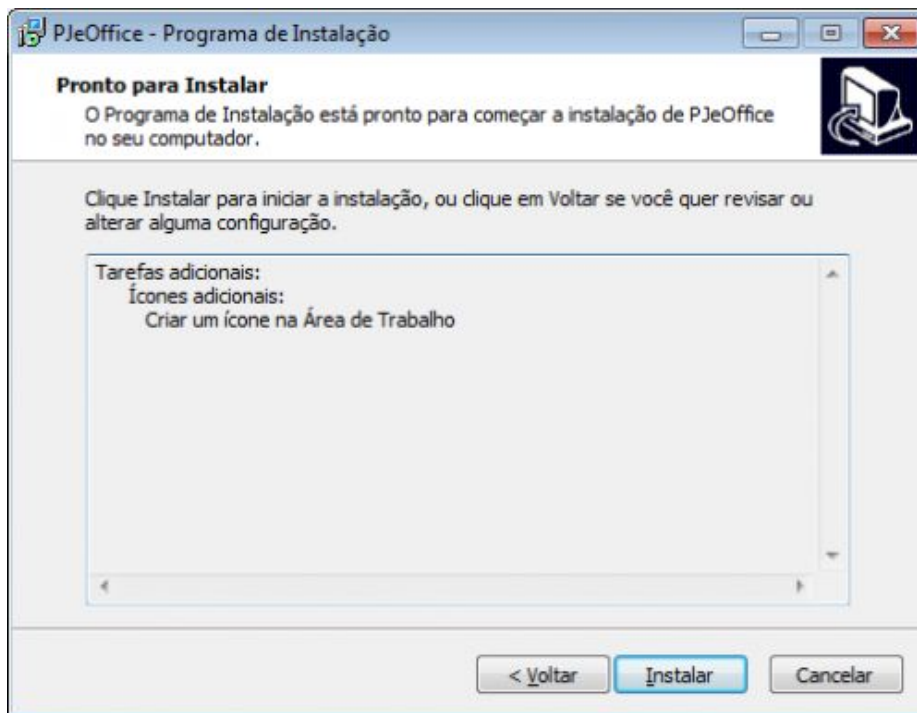
PODER JUDICIÁRIO  
TRIBUNAL REGIONAL DO TRABALHO DA 8ª REGIÃO  
SECRETARIA DE TECNOLOGIA DA INFORMAÇÃO

2. Execute o arquivo e siga os passos abaixo:





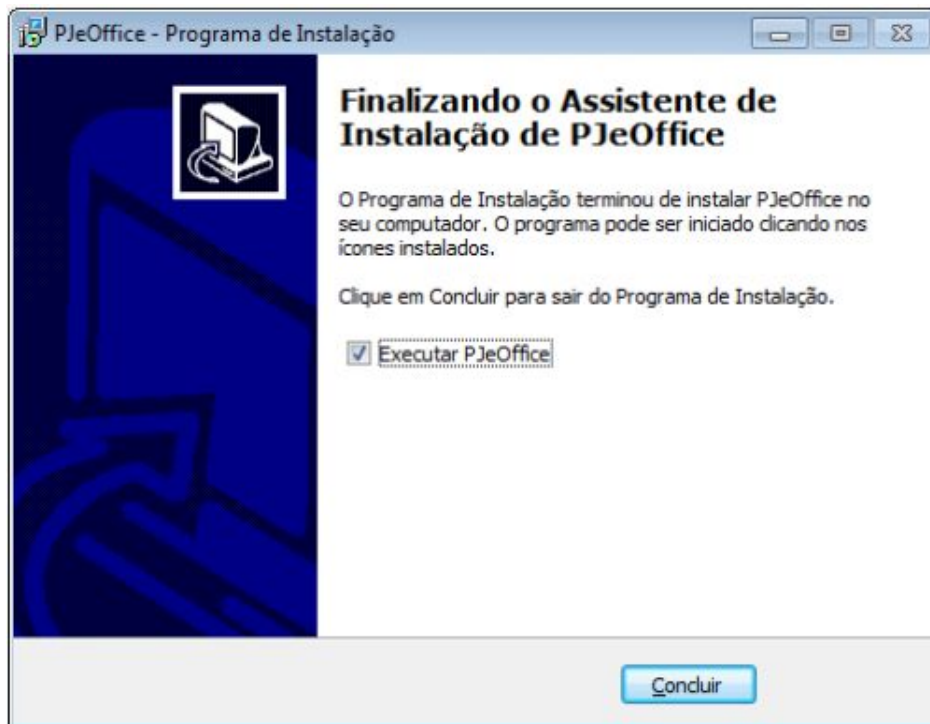
PODER JUDICIÁRIO  
TRIBUNAL REGIONAL DO TRABALHO DA 8ª REGIÃO  
SECRETARIA DE TECNOLOGIA DA INFORMAÇÃO





PODER JUDICIÁRIO  
TRIBUNAL REGIONAL DO TRABALHO DA 8ª REGIÃO  
SECRETARIA DE TECNOLOGIA DA INFORMAÇÃO

3. Ao final da instalação, marque a opção "Executar PJeOffice" e clique no botão "Concluir".



4. Pronto, o ícone do PJeOffice será exibido no SystemTray, canto inferior direito ao lado do Relógio, conforme a imagem abaixo:





PODER JUDICIÁRIO  
TRIBUNAL REGIONAL DO TRABALHO DA 8ª REGIÃO  
SECRETARIA DE TECNOLOGIA DA INFORMAÇÃO

5. Acesse pje.trt8.jus.br e selecione o Modo de Operação PJeOffice.

**Configurar o Modo de Operação**

**De que forma você gostaria de realizar assinatura digital e autenticação?**

<b>Shodō</b>	Assinador fornecido pela Justiça do Trabalho. - Usuário do Windows, clique <a href="#">aqui</a> . - Demais sistemas operacionais, clique <a href="#">aqui</a> . - Pré-requisito para utilização do Shodō: Java 8 (clique <a href="#">aqui</a> )
<b>PJeOffice</b>	Aplicativo já instalado em sua máquina.

6. O botão de login do PJe ficará com o texto "Login com PJeOffice".

Certificado digital	Outras opções
<b>Login com PJeOffice</b>	Consultas ao andamento processual Gerar boleto de depósito judicial Verificação de ambiente Pré-requisitos para utilização Fale conosco Modo de Operação PJeOffice



PODER JUDICIÁRIO  
TRIBUNAL REGIONAL DO TRABALHO DA 8ª REGIÃO  
SECRETARIA DE TECNOLOGIA DA INFORMAÇÃO

7. Ao fazer o login, como o aplicativo será utilizado pela primeira vez, o próprio irá exibir uma janela perguntando qual certificado utilizar:

Formulário de Configuração

Lista de certificados:

Certificado do Usuário	Certificado do Emissor
PABLO FILETTI MOREIRA:2053276	AC CAIXA-JUS v2
PABLO FILETTI MOREIRA	Projud/TJRO - Autoridade Registradora

Certificado Selecionado:

Avançado Cancelar Concluir

8. Selecione o certificado desejado e clique em "Concluir":

Formulário de Configuração

Lista de certificados:

Certificado do Usuário	Certificado do Emissor
PABLO FILETTI MOREIRA:2053276	AC CAIXA-JUS v2
PABLO FILETTI MOREIRA	Projud/TJRO - Autoridade Registradora

Certificado Selecionado:

```
C=BR  
O=ICP-Brasil  
OU=Cert-JUS Institucional - A3  
OU=Autoridade Certificadora da Justica - ACJUS v4  
OU=TRIBUNAL DE JUSTICA RONDONIA-TJRO  
OU=SERVIDOR  
CN=PABLO FILETTI MOREIRA:2053276
```

Avançado Cancelar Concluir

Fim.